

Steinmetzarbeiten
 Statische Sicherung
 Mauerwerkssanierung
 Gewölbe
 Zimmerarbeiten



Referenzen

Architekt: Architekturbüro B. Maier-Lamers
 Dipl.-Ing. Beatrix Maier-Lamers
 Breite Straße 112-114
 41460 Neuss

Bauherr: Katholische Kirchengemeinde Herz Jesu
 Barbarastraße 9
 40476 Düsseldorf

Gesamtsumme: ca. 1.900.000 EUR

Ausführungszeit: 04. 2015 - 10. 2018



HERZ JESU Düsseldorf

Materialien

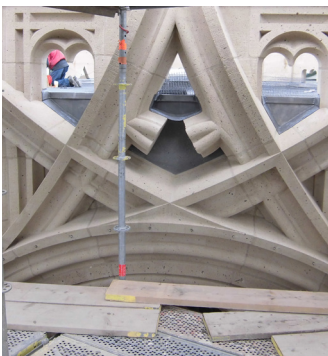
Bauteil: Kirchturm
 Verwendete Materialien: Weiberner Tuff, Krensheimer Muschelkalk, Mendiger Basaltlava, Trass-Kalk-Mörtel, Edelstahl V4A

Schadensbild und Maßnahmenkatalog

Die weihnachtlichen Turmbläser der katholischen Kirchengemeinde Herz Jesu hatten 2010 auf dem oberen Umgang des Kirchtums Gesteinsstücke festgestellt. Eine folgende Befahrung mit dem Steiger zeigte deutliche Schäden durch Rissbildung und Verwitterung. Das Schadensbild bestätigte sich nach dem Einrüsten in einem erheblichen Maße.

Bauausführung und angewandte Techniken

In einem ersten Schritt wurde die Bekrönung des Turmes dokumentiert, vermessen und im eigenen Büro gezeichnet. Danach wurden die geschädigten Bereiche abgebaut und die Neustücke nach eigenen Zeichnungen in unserer Werkstatt als hochwertige Steinmetzarbeiten gefertigt und in der Halle vorgerichtet. Vor Ort wurde das Ziegelkernmauerwerk verankert und saniert. Die flankierenden Fialtürme waren in einer früheren Sanierungsmaßnahme schon in der Form stark vereinfacht in Muschelkalk ausgeführt worden. Allerdings wiesen auch diese Steine starke Risse auf und so musste auch hier ein Teil der Steine aufgrund der exponierten Lage ausgetauscht werden. In dem unteren Turmbereich stand die Sanierung des Fugennetzes im Vordergrund. Erweitert wurde die Sanierung durch die statische Sicherung des Glockenstuhls. Dies beinhaltete unter anderem den Rückbau der korrodierten Trägerkonstruktion, Wiedereinbau von Stahlträgern und Zimmerarbeiten.



SUBSTANZ ERKENNEN UND ERHALTEN
 SICHERUNG, SANIERUNG UND WIEDERHERSTELLUNG DENKMALWERTER BAUTEN

